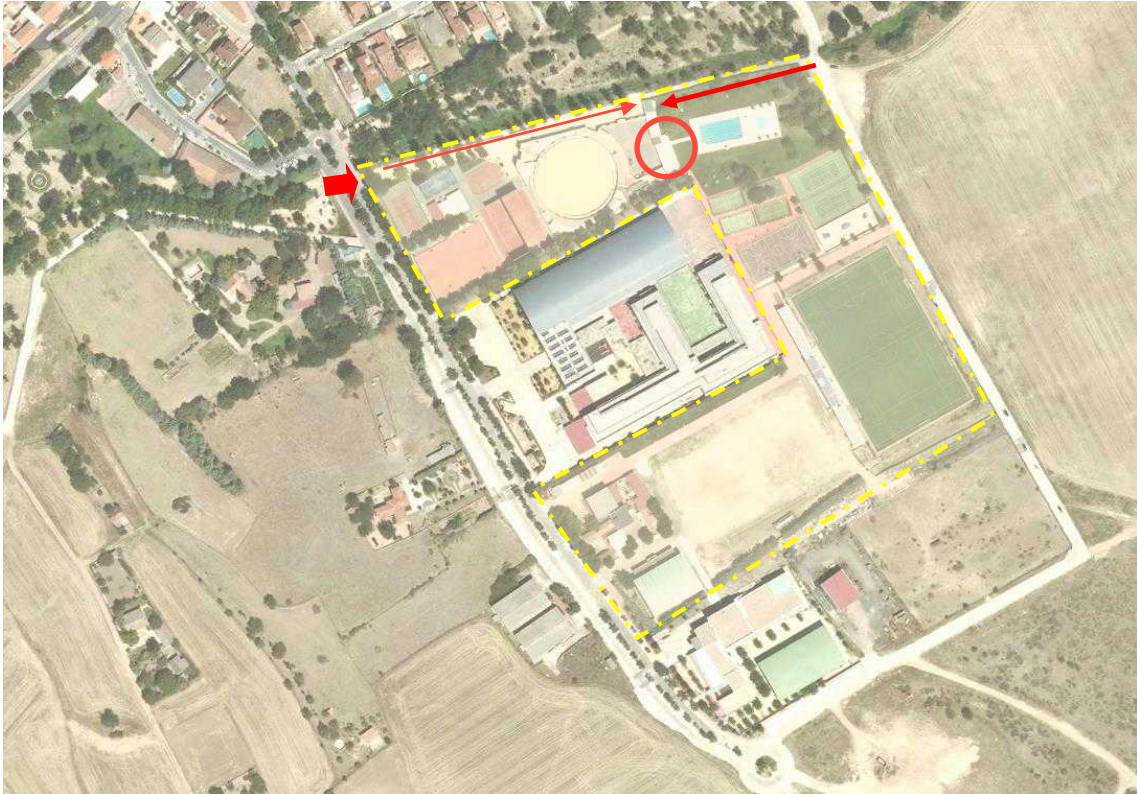


## **ANEXO I.- MEMORIA DESCRIPTIVA DE LAS INSTALACIONES**

Las instalaciones objeto del pliego de contratación para la explotación de los servicios de hostelería **del bar de la piscina de Alalpardo** se encuentran dentro de una parcela municipal de superficie aproximada 50.000 m<sup>2</sup> sita en la zona sur de Alalpardo, la cual alberga todas las dotaciones deportivas de dicho núcleo. Su acceso principal se produce a través del Paseo del Arroyo Paeque, desde la calle Alcalá.



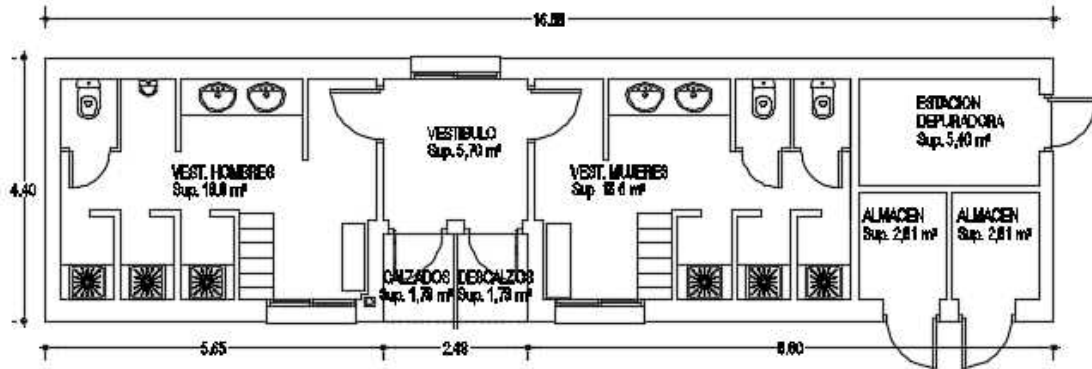
En este sentido, podemos distinguir tres instalaciones de hostelería que dan servicio a cada una de las tres zonas deportivas sectorizadas mediante vallados de fábrica de ladrillo visto y cerrajería o malla de simple torsión para facilitar el control de accesos a las pistas: Bar-Terraza “Las Pistas”, Bar “La Piscina y “Cafetería Campo de Fútbol” ;siendo el objeto del pliego la contratación abierta para la explotación de los servicios de hostelería **Bar “La Piscina”, cuyo acceso se realiza por el Camino del Fresno a través del Patio de Caballos.**

En la parcela dotacional deportiva anteriormente descrita se desarrollan numerosas actividades extraescolares deportivas por parte de los cerca de 2.000 alumnos matriculados entre los dos colegios colindantes Ámula y Ramón Linacero. Además de otros 2.000 potenciales usuarios adultos de estas instalaciones, empadronados en el municipio.

Por tanto, a diario, estas instalaciones gozan de una gran afluencia de padres y alumnos, sobre todo en la temporada lectiva, que hacen que tanto el bar de las pistas como la cafetería del campo de fútbol, sean servicios imprescindibles para esparcimiento y disfrute de niños y adultos. El uso del bar de la piscina, se queda reducido a la temporada de verano, puesto que el resto del año se encuentra cerrada.







En la zona trasera, situada a menos de 200m de distancia desde el bar en dirección a la piscina municipal, se encuentra un nuevo recinto vallado que alberga tres pistas de pádel de césped artificial, dos de tenis, una pista polivalente de hormigón poroso pintado en morado, con marcaje de baloncesto y fútbol sala y una pista de Skate Park con 5 aparatos de patinaje. Igualmente, todas están valladas y dotadas de todo el material deportivo pertinente con un estado de conservación bueno.

A todos ellos sirve el bar de la piscina, cuyo concesionario se pretende que se encargue de su mantenimiento diario a nivel de limpieza y control de accesos.

## B.- ESPACIOS SIRVIENTES:

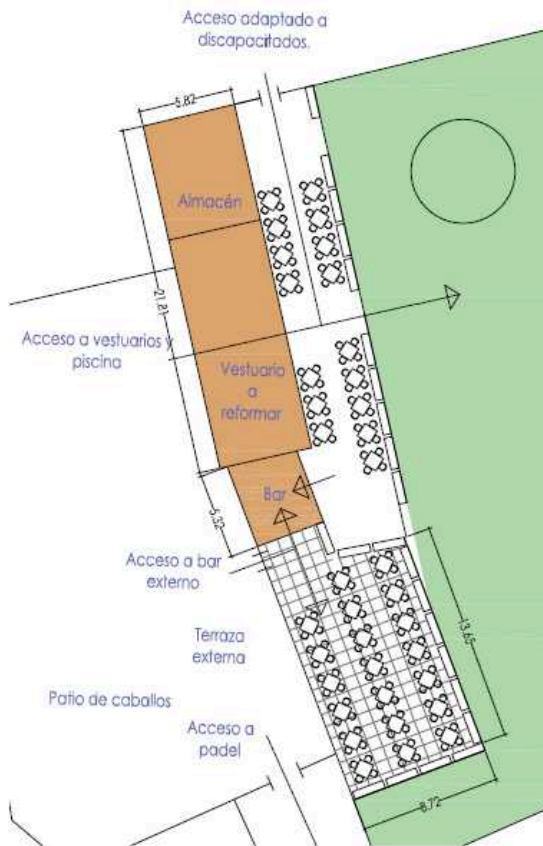
### 1.- ZONA DE COCINA Y BARRA

El edificio está dividido con tabiquería de bloque. Anexo a un extremo se encuentran un pequeño recinto de 5x5 m<sup>2</sup> dividido en dos espacios consecutivos: cocina de 10m<sup>2</sup> aproximadamente, y zona de atención al público con una barra en "C" con tres caras para dispensar bebidas/comidas: una hacia el recinto de la piscina, otra hacia el patio de caballos y otra hacia la terraza anexa.

En el resto del edificio se alojan los vestuarios y aseos femeninos y masculinos, por los que se accede a la piscina a través del patio de caballos.

### 2.- TERRAZA CUBIERTA

En el lado derecho de la barra, por donde se accede directamente desde la calle, se encuentra una estructura formada por pórticos de acero de dimensiones 15x7m<sup>2</sup>. Superiormente está cubierta con panel sándwich de 60mm de espesor. El espacio se podrá destinar a la colocación de mesas para servicio de cafetería y bar siempre respetando un paso de mínimos para la correcta circulación de la zona deportiva.





C/ Alcalá, 4  
Telf.: 91 620 21 53  
Fax: 91 620 22 95  
28130 ALALPARDO  
(MADRID)  
ayuntamiento@alalpardo.org

Con esto, se entienden descritas las instalaciones municipales que componen el objeto del pliego de contratación.

En Valdeolmos-Alalpardo a la fecha de la firma.