

MEJORA Y ACONDICIONAMIENTO DE LA CASA DE LA CULTURA DE ALALPARDO PARA ADAPTACIÓN A LA RED DE TEATROS CAM
(subvención de Inversiones, ORDEN 1715/2013, de 1 de julio,
de la Consejería de Vicepresidencia Cultura y Deporte y Portavocía de Gobierno)

Antes de la reforma



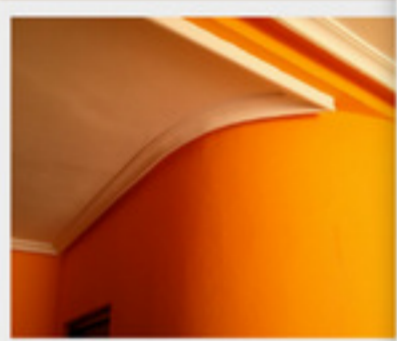
Los aseos se encuentran en un estado lamentable de conservación, con el alicatado desprendido, los muros hinchados en sus arranques, las cabinas muy estrechas y sin ventilación exterior.



El suelo está manchado y presenta un aspecto indecoroso y las paredes tienen la pintura muy deteriorada.

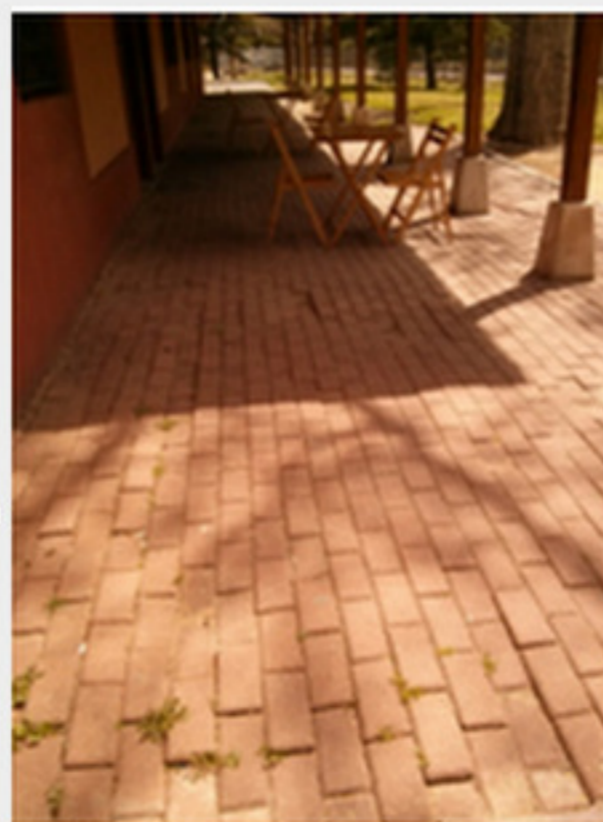


La sala de teatro no disponía de un espacio para el control audiovisual y la caja del escenario no tenía un color oscuro apropiado.

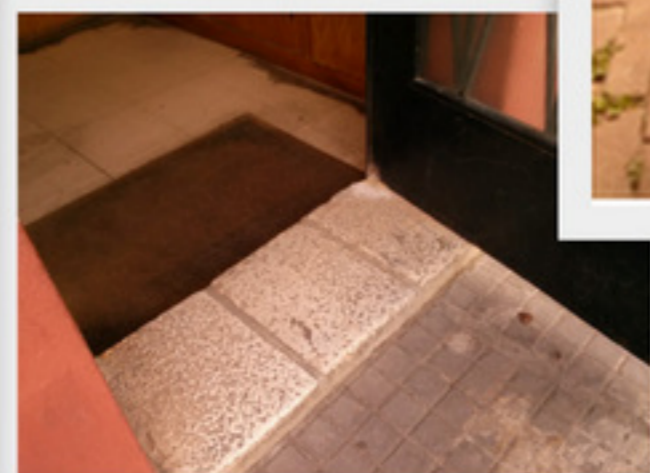


El adoquín estaba levantado y existían infinitas cejas que generaban continuos tropiezos y dificultaban el asiento de las mesas

Existían barreras arquitectónicas en el itinerario exterior de que une los diferentes salas



Antes de la actuación, el acceso a la casa de cultura se producía por una puerta de 90cms de ámbito y había que superar un escalón de entrada



La cafetería tenía una barra de madera hinchada por la humedad y muy deteriorada. No disponía de las condiciones mínimas para poder dar un servicio mínimo de cocina.

